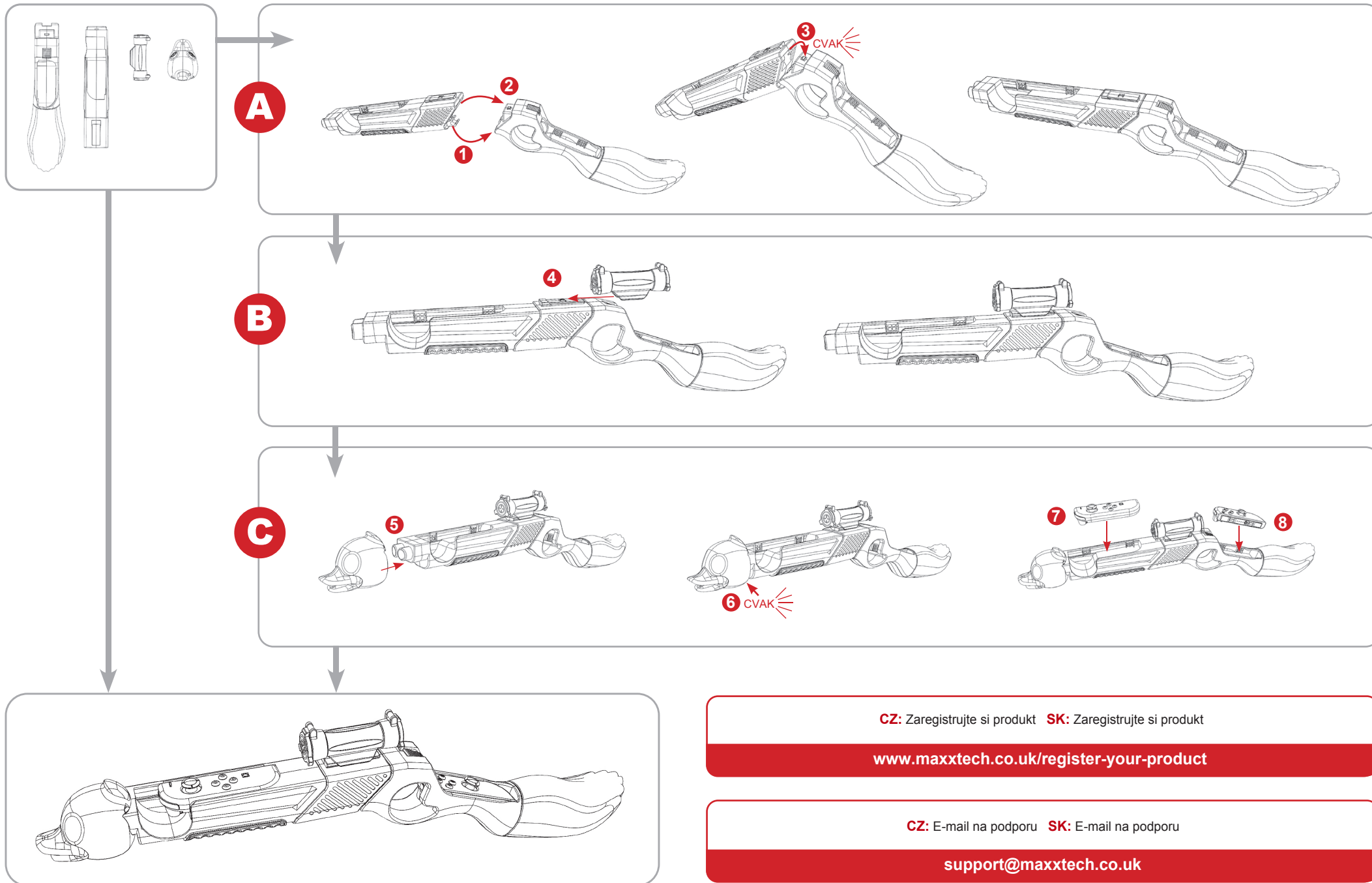


# Maxx Tech Duck Quack Shoot! Kit for Switch™



**CZ:** Zaregistrujte si produkt **SK:** Zaregistrujte si produkt

[www.maxxtech.co.uk/register-your-product](http://www.maxxtech.co.uk/register-your-product)

**CZ:** E-mail na podporu **SK:** E-mail na podporu

[support@maxxtech.co.uk](mailto:support@maxxtech.co.uk)

**CZ****Kalibrace Duck Quak Shoot**

Joy-Con musí být před kalibrací pevně zajištěn v pušce\*

1 Podržte Joy-Con či pušku, zaměřte na prostředek obrazovky a vystřelte pomocí ZL/ZR.

2 Otestujte si nastavení! Upravte si citlivost pomocí pravé páčky a ukazatele citlivosti na obrazovce. Až budete připraveni, střílejte do tlačítka Play na obrazovce.

3 Před střelbou do tlačítka Play si otestujte nastavení, než budete pokračovat. Kalibraci můžete restartovat v nabídce nastavení.

*Důležitá poznámka – Po původní kalibraci je během hraní důležité znovu vycentrovat mušku. To uděláte stiskem „B“ na Joy-Conu – vystředíte tak mušku podle toho, kam budete na televizi mířit. Nezapomeňte mířit na prostředek obrazovky a během hraní to průběžně opakujte.*

Rovněž doporučujeme znovu kalibrovat nastavení po delším hraní, abyste měli co možná nejlepší zážitek.

**Kalibrace Switche**

Zkontrolujte si, jestli má vaše konzole nejnovější systémovou aktualizaci.

V nabídce HOME vyberte „System Settings“, pak listujte dolů nabídkou vlevo a vyberte „Controllers and Sensors“.

Vyberte „Calibrate Motion Controls“ a podržte tlačítko – nebo + na ovladači, který chcete kalibrovat.

- Odstraňte veškeré řemínky či příslušenství připojené k ovladači.
- Položte ovladač páčkou vzhůru na plochý stabilní povrch a chvíli počkejte.
- Po dokončení kalibrace zvolte „OK“.

**SK****Kalibrácia Duck Quak Shoot**

Joy-Con musí byť pred kalibráciou pevne zaistený v puške\*

1 Podržte Joy-Con či pušku, zamerajte na prostriedok obrazovky a vystrelte pomocou ZL/ZR.

2 Otestujte si nastavenie! Upravte si citlivosť pomocou pravej páčky a ukazovateľa citlivosti na obrazovke. Až budete pripravení, streľte do tlačidla Play na obrazovke.

3 Pred strelbou do tlačidla Play si otestujte nastavenie, než budete pokračovať. Kalibráciu môžete reštartovať v ponuke nastavení.

*Dôležitá poznámka – Po pôvodnej kalibrácii je počas hrania dôležité znovu vycentrovať mušku. To urobíte stlačením „B“ na Joy-Conu – vystredíte tak mušku podľa toho, kam budete na televízii mieriť. Nezabudnite mieriť na prostriedok obrazovky a počas hrania to priebežne opakujte.*

Rovnako odporúčame znovu kalibrovat nastavenia po dlhšom hraní, aby ste mali čo možno najlepší zážitok.

**Kalibrácia Switche**

Skontrolujte si, či má vaša konzola najnovšiu systémovú aktualizáciu.

V ponuke HOME vyberte „System Settings“, potom listujte dole ponukou vľavo a vyberte „Controllers and Sensors“.

Vyberte „Calibrate Motion Controls“ a podržte tlačidlo – alebo + na ovládači, ktorý chcete kalibrovat.

- Odstráňte všetky remienky či príslušenstvo pripojené k ovládaču.
- Položte ovladač páčkou nahor na plochý stabilný povrch a chvíľu počkajte.
- Po dokončení kalibrácie zvolte „OK“.

**CZ**

**Omezení odpovědnosti:** V případech povolených zákonem neponese Maxx Tech Limited odpovědnost za žádné škody způsobené těmito příčinami:

- Pokud byl produkt upraven či modifikován nebo pokud byl plášť poškozen či otevřen
- Nevhodné používání kvůli nedbalosti, špatnému zacházení či nehodám
- Normální opotřebení nepokrývá žádná záruka
- Použití v profesionálním či komerčním prostředí, například jako cvičební pomůcka nebo v soutěžích a hernách

Pokud je to možné, tento produkt je nutné používat pouze s příslušenstvím dodaným s produktem. Pokud budete produkt používat s příslušenstvím (baterie, nabíječky či zdroje) od jiných výrobců, neponese Maxx Tech Limited odpovědnost za žádné škody

**SK**

**Obmedzenie zodpovednosti:** V prípadoch povolených zákonom neponesie Maxx Tech Limited zodpovednosť za žiadne škody spôsobené týmito príčinami:

- Pokiaľ bol produkt upravený či modifikovaný alebo ak bol plášť poškodený či otvorený
- Nevhodné používanie kvôli nedbalosti, zlému zaobchádzaniu či nehodám
- Normálne opotrebenie nepokrýva žiadna záruka
- Použitie v profesionálnom či komerčnom prostredí, napríklad ako cvičebná pomôcka alebo v súťažiach a herniach

Pokiaľ je to možné, tento produkt je nutné používať iba s príslušenstvom dodaným s produktom. Pokiaľ budete produkt používať s príslušenstvom (batérie, nabíjačky či zdroje) od iných výrobcov, neponesie Maxx Tech Limited zodpovednosť za žiadne škody.