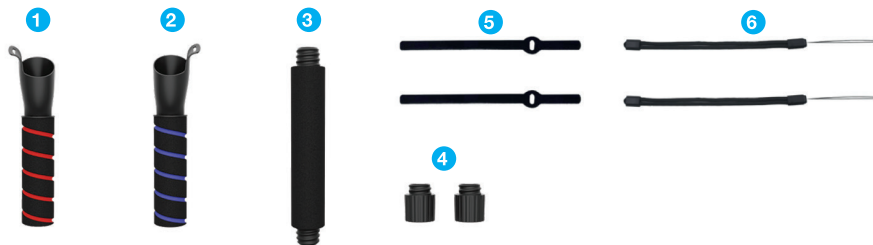


Maxx Tech VR Beat Saber Kit pro Meta Quest™ 2



- 1 Úchyt levého ovladače
- 2 Úchyt pravého ovladače
- 3 Prodlužovací úchyt
- 4 Kryt ovladače x2
- 5 Řemínky na suchý zip x2
- 6 Zápěštní řemínky x2

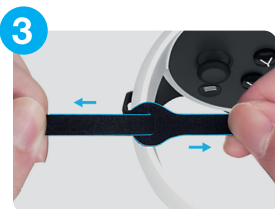
- 1 Úchyt levého ovladače
- 2 Úchyt pravého ovladače
- 3 Prodlužovací úchyt
- 4 Kryt ovladače x2
- 5 Remienky na suchý zips x2
- 6 Zápěštné remienky x2



- 1 Vložte rukojeť dotykového ovladače MQ2 na úchyt ovladače.
- 1 Vložte rukoväť dotykového ovládača MQ2 na úchyt ovládača.



- 2 Provlékněte řemínek na suchý zip dírou v horní části úchytu ovladače a upevněte ho kolem dotykového ovladače MQ2.
- 3 Než budete pokračovat, zkontrolujte, že je dobře utažený.



- 2 Prevlečte remienok na suchý zips dierou v hornej časti úchytu ovládača a upevnite ho okolo dotykového ovládača MQ2.
- 3 Než budete pokračovať, skontrolujte, že je dobre utiahnutý.

4



4 Nainštalujte kryt ovladače na spodní část úchytu ovladače.

4 Nainštalujte kryt ovládača na spodnú časť úchytu ovládača.

1

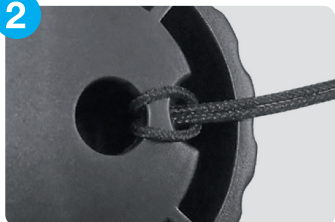


Jak nainštalovat zápní řemínek / Ako nainštalovať zápný remienok

1 Provlékněte zápní řemínek dírkou v krytu ovladače.

2 Provlékněte jeden konec provazu prostředkem a pevně přitáhněte.

2



1 Prezlečte zápný remienok dierkou v kryte ovládača

2 Preveďte jeden koniec povrazu prostriedkom a pevne pritiahnite



Prodlužovací úchyt

Predlžovací úchyt

Registrace produktu / Registrácia produktu

www.maxxtech.co.uk/register-your-product

Podpora

support@maxxtech.co.uk